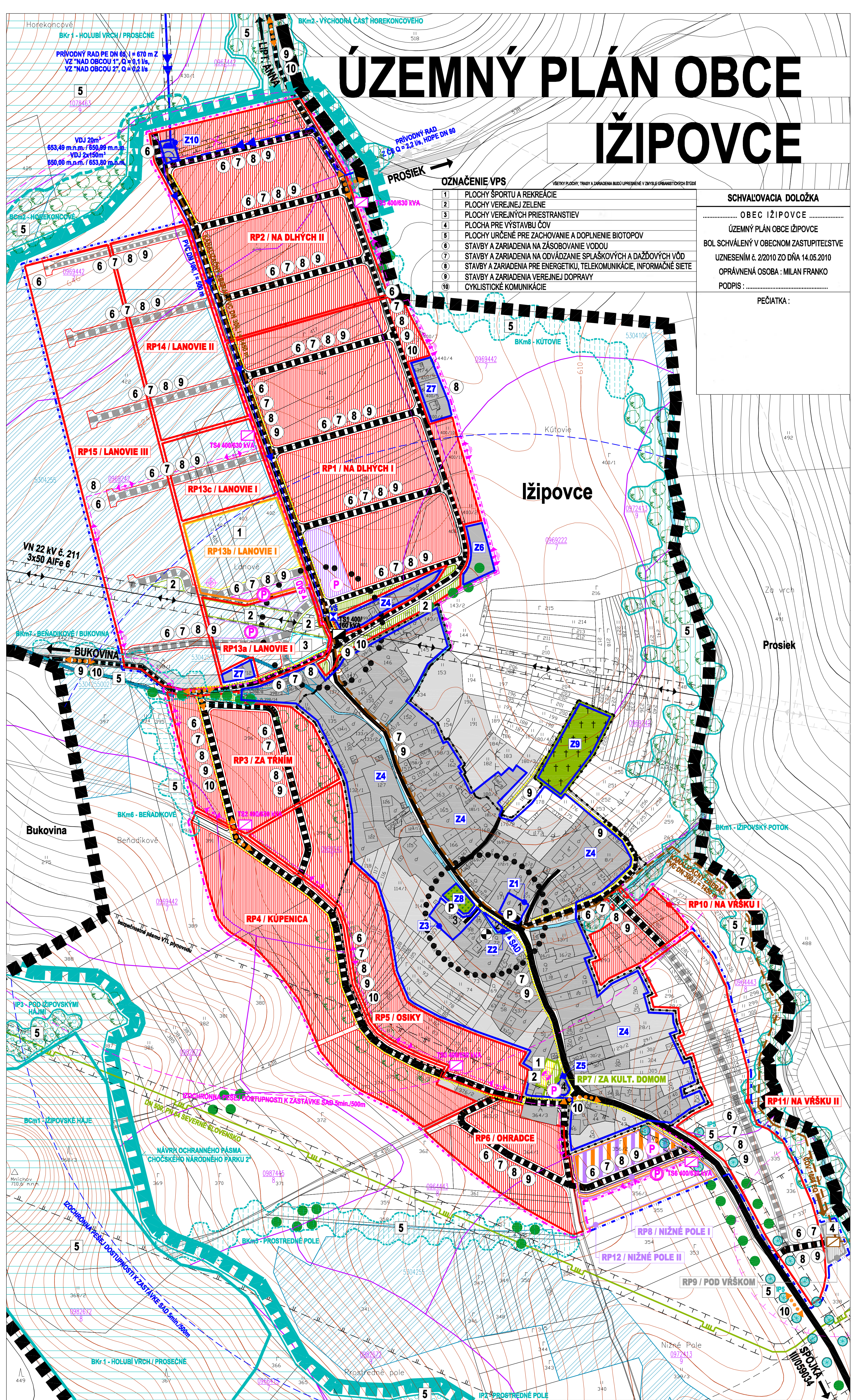


# ÚZEMNÝ PLÁN OBCE IŽIPOVCE



OZNAČENIE VPS	
1	PLOCHY ŠPORTU A REKREÁCIE
2	PLOCHY VEREJNEJ ZELENÉ
3	PLOCHY VEREJNÝCH PRIESTRANSTEV
4	PLOCHA PRE VÝSTAVBU ČOV
5	PLOCHY URČENÉ PRE ZACHOVANIE A DOPLNENIE BIOTOPOV
6	STAVBY A ZARIADENIA NA ZÁSOBOVANIE VODOU
7	STAVBY A ZARIADENIA NA ODVÁDZANIE SPLAŠKOVÝCH A DAŽDOVÝCH VÔD
8	STAVBY A ZARIADENIA PRE ENERGETIKU, TELEKOMUNIKÁCIE, INFORMAČNÉ SIEŤE
9	STAVBY A ZARIADENIA VEREJNEJ DOPRAVY
10	CYKLISTICKÉ KOMUNIKÁCIE

SCHVAĽOVACIA DOLOŽKA	
.....	OBEC IŽIPOVCE .....
.....	ÚZEMNÝ PLÁN OBCE IŽIPOVCE .....
.....	BOL SCHVAĽENÝ V OBEČNOM ZASTUPITELSTVE .....
.....	UZNESENÍM č. 2/2010 ZO DŇA 14.05.2010 .....
.....	OPRÁVNENÁ OSOBA : MILAN FRANKO .....
.....	PODPIS : .....
.....	PEČIATKA : .....

STAV	NÁVRH	VÝHEAD	ORGANIZÁCIA ÚZEMIA	STAV	NÁVRH	VÝHEAD	EXISTUJÚCE ZARIADENIA OBČIANSKEJ VYBAVENOSTI
—	—	—	HRANICA KATASTRÁLNEHO ÚZEMIA OBCE	—	—	—	INTERAKČNÝ PRVK (IP) LÍNOVÝ
—	—	—	HRANICA ZASTAVANÉHO ÚZEMIA OBCE K 1.1.1990	—	—	—	VODNÉ PLOCHY A TOKY - VYLÚČENIE VÝRUBU BREHOVÝCH PORASTOV PRI REGULÁCIÁCH ICH DOPLNENIE
—	—	—	HRANICA SKUTOČNE ZASTAVANÉHO ÚZEMIA OBCE	—	—	—	<b>EXISTUJÚCE ZARIADENIA OBČIANSKEJ VYBAVENOSTI</b>
—	—	—	HRANICA OCHRANNÝCH PÁSIEM VŠETKÝCH DRUHOV	—	—	—	1 - OBEČNÝ ÚRAD, POŽIARNA ZBRŇONICA, KNIŽNICA
—	—	—	HRANICA BEZPEČNOSTNEHO PÁSMIA VTL PLYNOVODU	—	—	—	2 - OBEČNÁ ZVONICA, GARÁŽE, SKLADY
—	—	—	HRANICA BPEJ, KÓD BPEJ / SKUPINA BPEJ	—	—	—	3 - BYTOVÝ DOM S OBEČNÝMI BYTMÍ A PREDAJNOU ZMIEŠANÉHO TOVARU "LAGUNA"
—	—	—	PLOCHY REALIZOVANÉHO ODVODNENIA POZEMKOV	—	—	—	4 - KULTÚRNY DOM
—	—	—	VEDENIE ELEKTRICKEJ ENERGIE VN 22 KV	—	—	—	<b>FUNKČNOPRIESTOROVÉ REGULATÍVY</b>
—	—	—	TRAFOSTANICA VN / NN S OZNAČENÍM VÝKONU	—	—	—	STAV
—	—	—	VODOJEM	—	—	—	NÁVRH
—	—	—	HLAVNÉ TRASY VODOVODNÝCH POTRUBÍ	—	—	—	VÝHEAD
—	—	—	VODOMERNÁ ŠACHTA	—	—	—	—
—	—	—	ODKANALIZOVANIE VODOJEMU ZRUŠENÉ	—	—	—	—
—	—	—	HLAVNÝ KANALIZAČNÝ ZBERAČ, ČISTIČKA ODPADOVÝCH VÔD	—	—	—	—
—	—	—	MEDZINÁRODNÝ VTL PLYNOVODU DN 500 / PN 64	—	—	—	—
—	—	—	<b>FUNKČNÉ PLOCHY</b>	—	—	—	—
—	—	—	PLOCHY BYVANIA V RODINNÝCH DOMOCH	—	—	—	—
—	—	—	PLOCHY OBČIANSKEJ VYBAVENOSTI	—	—	—	—
—	—	—	PLOCHY ŠPORTOVÝCH ZARIADENÍ	—	—	—	—
—	—	—	PLOCHY REKREÁCIE	—	—	—	—
—	—	—	PLOCHY TECHNICKEJ VYBAVENOSTI	—	—	—	—
—	—	—	PLOCHY FUNKČNE ZMIEŠANÉ - OBČ. VYB. A REKREÁCIA	—	—	—	—
—	—	—	PLOCHY VEREJNEJ ZELENÉ	—	—	—	—
—	—	—	PLOCHA CINTORÍNA	—	—	—	—
—	—	—	PLOCHY ZÁHRAD	—	—	—	—
—	—	—	NELESNÁ STROMOVÁ A KROVINNÁ VEGETÁCIA	—	—	—	—
—	—	—	PLOCHY LÍNOVEJ ZELENÉ - STROMORADIA	—	—	—	—
—	—	—	VODNÉ PLOCHY A TOKY	—	—	—	—
—	—	—	PRIĽAH CESTY III / 059034	—	—	—	—
—	—	—	OSTATNÉ KOMUNIKÁCIE	—	—	—	—
—	—	—	PEŠIE KOMUNIKÁCIE	—	—	—	—
—	—	—	PLOCHY PEŠÍCH PRIESTRANSTEV	—	—	—	—
—	—	—	PLOCHY ŠTATICKEJ DOPRAVY - PARKOVISKÁ	—	—	—	—
—	—	—	ZASTÁVKY HROMADNEJ DOPRAVY	—	—	—	—
—	—	—	IZOCHRONNÝ PEŠEJ DOSTUPNOSTI BUS	—	—	—	—
—	—	—	CYKLISTICKÉ KOMUNIKÁCIE	—	—	—	—
—	—	—	PLOCHY DETSKÝCH HRISŤ	—	—	—	—
—	—	—	KULTÚRNA PAMIATKA ÚZPF	—	—	—	—
—	—	—	HLAVNÝ / VEDIAJŠÍ ŤAŽKÝ PRIESTOR	—	—	—	—
—	—	—	<b>VEREJNOPROSPEŠNÉ STAVBY (VPS)</b>	—	—	—	—
—	—	—	PORADOVÉ ČÍSLO VPS / PLOŠNÉ, LÍNOVÉ	—	—	—	—
—	—	—	OCHRANNÉ PÁSMO CHOČSKÉHO NÁRODNÉHO PARKU - II*	—	—	—	—
—	—	—	BIOKORIDOR REGIONÁLNEHO VÝZNAMU (BKr) č. 5/25	—	—	—	—
—	—	—	BIOCENTRUM MIESTNEHO VÝZNAMU (BCm)	—	—	—	—
—	—	—	BIOKORIDOR MIESTNEHO VÝZNAMU (Bkm)	—	—	—	—
—	—	—	INTERAKČNÝ PRVK (IP) PLOŠNÝ	—	—	—	—